

Meßanleitung für historische Fräcke / Uniformen etc.

Dame Herr

Name, Vorname: _____

Datum: _____

Instrument / Position: _____

Vereinsname: _____

HINWEISE:

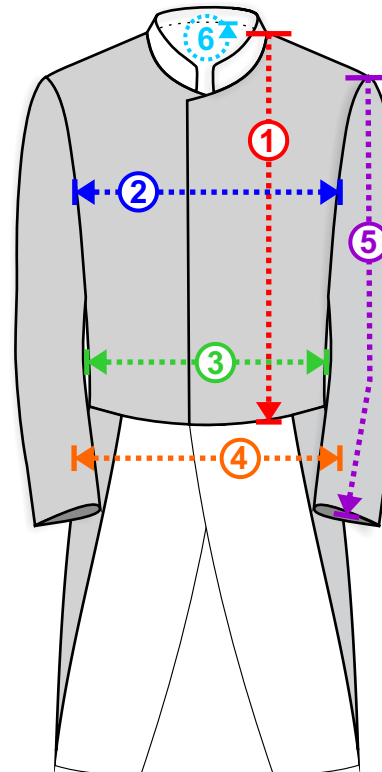
Messen Sie immer eng anliegend, achten Sie aber darauf, dass das Messband nicht einschnürt!

Die angegebenen Maße sind Körpermaße ohne Zugaben! Machen Sie Ihre Angaben bitte in cm. Bitte geeignete oder wenn schon vorhandene Uniformhose, sowie Schuhe anziehen.

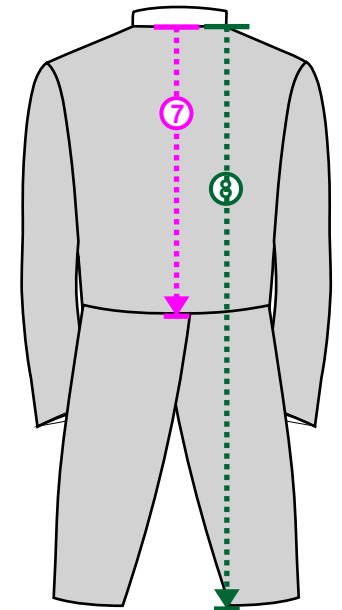
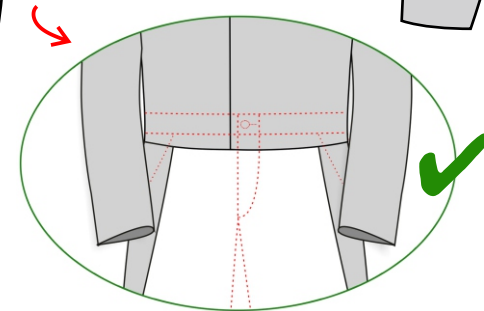
Kontaktdaten des Vereins: _____

- ⓘ Körpergröße
- ① Vorderteil-Länge
- ② Brustumfang
- ③ Taillenumfang
- ④ Hüftumfang
- ⑤ Ärmellänge
- ⑥ Halsweite
- ⑦ Taillenlänge
- ⑧ Gesamtlänge

- Messen Sie von der höchsten Stelle des Kopfes bis zur Fußsohle
- Messen Sie vom höchsten Punkt der Schulter bis zur unteren Kante des Hosenbundes, sodass die Jacke später den Hosenbund überdeckt! ***
- Messen Sie entlang der stärksten Stelle waagrecht (über Brustwarzen und unter Achseln verlaufend) Arme nach unten hängen lassen. Damen auch BH-Größe angeben
- Messen Sie waagrecht an der schmalsten Stelle / Höhe Bauchnabel; bei Bauchansatz über die stärkste Stelle des Bauches
- Messen Sie entlang der stärksten Stelle des Gesäßes waagrecht
- Messen Sie entlang des gerade hängenden Armes von der Armkugel oben bis zum Daumenansatz nach unten
- Messen Sie einmal rundum die stärkste Stelle des Halses, halten Sie dabei einen Finger dazwischen (Zugabe)
- Messen Sie im Rücken vom Kragenansatz bis zur Taille
- Messen Sie die gewünschte Gesamtlänge Ihres Fracks



*** Tipp: Am idealsten wäre es, wenn Sie der jeweiligen Person eine Uniformhose und einen Frack aus Ihrem Bestand anziehen lassen (wenn vorhanden), damit man die Vorderlänge und die Gesamtlänge des Fracks noch genauer bestimmen kann. So sieht man auch direkt, ob der Frack die Uniformhose vorne verdeckt!



Senden Sie uns dieses Maßblatt bitte vollständig ausgefüllt entweder per Mail an info@fischerkleidung.de oder per Fax an 07826 / 9667-99

Vielen Dank!

Fischerkleidung GmbH
Vereinskleidung & Bekleidungshaus

Hallen 20 - 21, DE 77978 Schweighausen
Tel.: 07826 / 9667-80, Email: info@fischerkleidung.de
www.fischerkleidung.de / www.vereinskleidung.de